

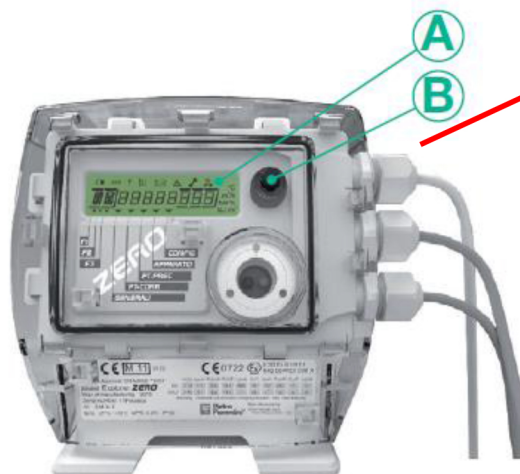
EXPLORER



Due Click su freccia in giù, appare :
Volume Base (corretto) , altro click si
visualizza il volume misurato (non
corretto).

**RILEVARE QUESTI DUE VALORI
DAL CORRETTORE**

EXPLORER MINI - ZERO



Un Click sul pulsante indicato dalla lettera B e il
display si accende effettuando un lamp test
(tutte le icone si accendono e spengono
alternativamente). Al termine del test compare il
Totalizzatore dei Volumi corretti. Con un altro
Click si visualizza il Totalizzatore dei Volumi reali.

**RILEVARE QUESTI DUE VALORI DAL
CORRETTORE**